

FILER & FILTYPER

Filer kan være af mange forskellige typer, men overordnet set kan de deles op i en række kategorier. Filtyperne som gennemgås i denne guide er:

Tekst-filer

ASCII og andre tekst-formater.



forsidekursus.doc

Grafik-filer

Vektor- og bitmap-baserede filtyper.



lagigrafik.psd

Multimediefiler

Video/TV, lyd-filer og animationer.

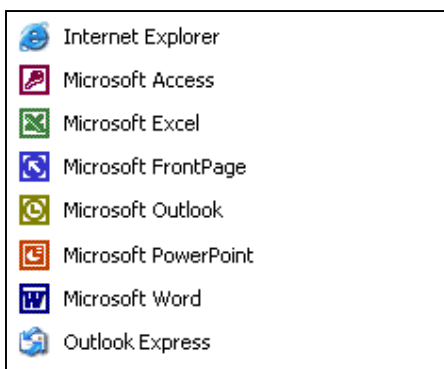


Conga06.wav

Filer består af data, og det er disse data som genskabes og vises når du vil se indholdet af en fil. Du kan oprette, flytte, tilføje, kopiere, redigere, gemme, skrivebeskytte og slette filer.

Arbejder du med et Microsoft Office program som f. eks tekstbehandlingsprogrammet Word kaldes filen du arbejder med for et dokument:

- Et Word dokument. Word dokumenter har som standard filnavnet **.doc** (document).



En fil kan f. eks være et farvebillede som du ser i Pc'ens grafik-program eller billede-fremviser, - eller det kan være et tekst-dokument f. eks et Word-dokument som indeholder tekst, links og billeder.

- Dokumentet/filen gemmes stadig som et tekst-dokument/fil.

Du kan sende filer som vedhæftede filer (typisk tekstdokumenter og billeder) når du sender en e-mail, og du kan anvende filer på din hjemmeside.



Du kan arbejde med tekst-grafik, database-, video- og lyd-filer m.fl. og styre-/operativsystemet består af en række system- og

programfiler (som ikke gennemgås her).

Filerne organiseres i mapper: De mapper du selv opretter, og de mappe som indeholder programmerne som er installeret på computeren, og selve styresystemet (OS- Operation System).

Filer er det som du arbejder med i programmer (også kaldet applikationer) og som du gemmer på Pc'ens harddisk eller på et eksternt lager-medie; F.eks. på en diskette eller en CD/DVD.

Hjælpefilens definition på filer og filtyper

Mens jeg er i vinduet for "Denne Computer" taster jeg funktionstast **F1** (øverst til venstre på dit tastatur) for at åbne det indbyggede hjælpebibliotek "Hjælp og support". Her skriver jeg i søgefeltet "filer" og der findes forekomsterne af ordet "filer".

Kopiere en fil eller mappe

Åbn Denne computer.

Hvis den fil eller mappe, du vil kopiere, ikke findes i **Dokumenter** eller undermapper hertil, skal du bruge funktionen **Søg** til at finde den.

Du kan kopiere flere filer eller mapper ad gangen

1: **Sammenhængende grupper:**

Hvis du vil markere en sammenhængende gruppe filer eller mapper, skal du klikke på den første fil eller mappe og holde **SKIFT** nede, mens du klikker på den sidste fil eller mappe.

2: **Usammenhængende grupper:**

Hvis du vil markere flere usammenhængende filer eller mapper, skal du holde **CTRL** nede, mens du klikker på de enkelte filer eller mapper.

Gemme en fil

Menulinjen Filer> Gem

- Eller benyt tastatur genvejen **Ctrl+S** (S for Save)

Skriv et navn til filen i boksen Filnavn, hvis du ikke har gemt filen tidligere.

Klik på **Filer> Gem** for at gemme en kopi af en fil under et andet navn eller på en anden placering.

Klik på pilen ud for **Gem i** for at finde det drev eller den mappe, hvor du vil gemme filen, og skriv derefter det nye navn i boksen **Filnavn**.

Ændre navnet på en fil

Åbn Denne computer.

Klik på Omdøb denne fil eller Omdøb denne mappe under Fil- og mappeopgaver.

1. Skriv det nye navn, og tryk derefter på ENTER.
 - Nogle programmer kan ikke fortolke meget lange filnavne. Filnavne kan indeholde op til otte tegn i programmer, der ikke understøtter lange filnavne.
 - Filnavne må ikke indeholde følgende tegn:
\
/
:
*
?
"
<
>
|.
 - Du kan også omdøbe en fil eller mappe ved at højreklikke på den og derefter klikke på **Omdøb**.
 - Navnene på systemmapper, f.eks. **Dokumenter** og **Indstillinger**, **Windows** eller **System32** kan ikke ændres. Disse mapper kræves, for at Windows kan køre korrekt.

Sådan flyttes en fil eller mappe

1. Åbn **Denne computer**.
Hvis den fil eller mappe, du vil flytte, ikke findes i Dokumenter eller undermapper hertil, skal du bruge funktionen **Søg** til at finde den.
Klik på **Start**, og klik derefter på **Søg**, hvis du vil åbne **Søg**.
2. Klik på den fil eller mappe, du vil flytte.

3. Klik på **Flyt denne fil** eller **Flyt denne mappe** under **Fil- og mappeopgaver**.
4. Klik på den nye placering af filen eller mappen i boksen
5. **Flyt elementer**, og klik derefter på **Flyt**.

Klik på **Start**, og klik derefter på **Dokumenter**, hvis du vil åbne Dokumenter.

Sådan slettes en fil eller mappe

Marker den fil du vil slette med et enkelt venstre museklik.

Tast "Delete" (til højre på dit tastatur over pile-tasterne)

Filen overføres til papirkurven på dit skrivebord.

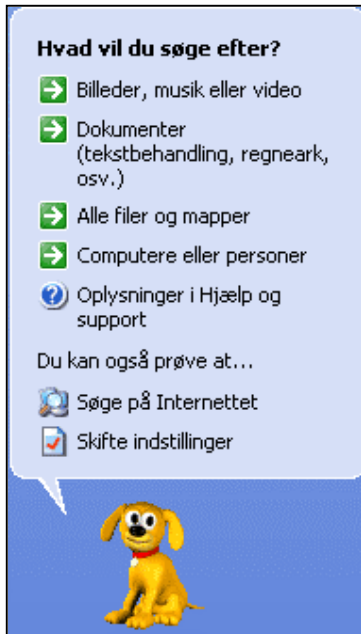
SØG EFTER FIL



Du kan søge efter filer på PC-en via "Start-menuen i nederste venstre hjørne af din skærm, - Vælg menupunktet "**Søg efter**".

Søgeassistent

Du kan vælge at søge efter:



- Billeder, musik eller video.
- Dokumenter: Tekstdokumenter, regneark, database, præsentationsfiler m.m.
- Alle filer og mapper.
- Computere eller personer.
- Oplysninger i hjælp og support.
-
- Du kan også prøve at:
 - Søge på Internettet.
 - Skifte indstillinger.

TEKST-FILER

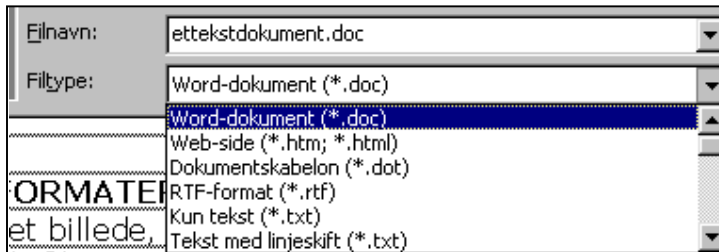
ASCII, er en fil som indeholder ren tekst, tal og almindelige tegnsætningsymboler. De fleste tekstbehandlingsprogrammer giver dig mulighed for at gemme tekst-filer som ascii-tekst.

Fordi ASCII-filer ikke indeholder overflødig information, men er skåret ned til det mindste og vigtigste (indholdet), kan en ASCII-fil læses af de fleste computere og programmer. Windows refererer til ASCII-filer som tekstdokumenter, eller tekstfiler.

Det du ser og læser her er en tekst-fil som er blevet skabt i tekst-behandlings programmet Microsoft Word 2000. Tekstdokumenter som bliver skrevet i dette program, får som standard (medmindre du vælger at gemme det som en anden filtype) tilnavnet (præfikset) .doc



forsidekursus.doc



Det vil sige at et tekstdokument som du har udarbejdet i Word har endelsen .doc - doc for Document (Dokument). Du kan endda gemme et almindeligt tekstdokument udarbejdet i Word som en

hjemmeside, ved at du vælger at gemme det som en web-side, og dermed som en HTML-fil. Andre muligheder er at gemme et Word-dokument som **RTF** "Rich Text Format" eller som "kun tekst .txt"

Du kan også vælge at gemme dine tekstdokumenter som følgende filtyper i Word:

- **RTF Rich Text Format**
RTF er et universelt filformat, som kan læses af de fleste tekstbehandlingsprogrammer
- **TXT Text**
TXT-fil-typen findes i to udgaver: txt uden linjeskift, og med linjeskift.
- Txt er en tekst-filtype som ikke indeholder nogen form for formatering af skriften. Formatering af skrift betyder at du vælger og tilføjer skriften en skriftstørrelse og skrifttype m.m.
- **Html Hyper Text Markup Language**
Hjemmeside-filer er egentlig tekstfiler.
- **.dot** En skabelon du selv kan udarbejde og anvende som udgangspunkt for dine Word-dokumenter.
Prøv at søge efter *.dot
- **WPS** Wordperfect



forsidekursus1.rtf



forsidekursus1.htm

FILEGENSKABER

Filer kan have forskellige egenskaber. Du kan for eksempel vælge at skrivebeskytte en fil. – Det vil sige at der ikke kan skrives information til filen, og at den derfor ikke kan ændres (medmindre du, eller en anden, vælger at slå skrivebeskyttelsen fra). Du kan også kopiere, flytte, omdøbe, skjule og slette filer.

Sådan skrivebeskytter du en fil : Gem filen, og højreklik på den. Vælg fra menuen : Egenskaber, og afkryds den lille boks hvor der står skrive-beskyttet.

GRAFIK FILFORMATER

Her er indsat et billede, et stykke grafik af filtypen **.gif**
Gif er en grafik-filtype som kan rumme op til 256 eller 2-4,8,16,32,64,128 farver, og transparens (gennemsigtighed)
Gif er en filtype som også kan anvendes til at skabe animationer. Derfor er mange af de animationer du ser på hjemmesider af filtypen gif.



Mellem de mange forskellige grafik filformater er det vigtigt overordnet at skelne mellem to vidt forskellige grafik filtyper:

1. Vektorbaseret grafik "Grafik hvor der kan arbejdes med grafik i lag"

Vektorbaseret grafik skabes ved en matematisk ligning, som så oversættes og fremvises som et samlet billede. **Vektor**, eller **meta-formatet** er det format der er bedst at anvende hvis du vil rette/ændre i en illustration eller tegning, eller have en "master-udgave" som du kan vende tilbage til og skabe kopier fra. Når du arbejder med vektorbaseret grafik, kan du arbejde med flere lag i din grafik, og derved skabe collager, og mere avanceret grafik.

2. Bit-Map baseret Grafik "Grafik hvor billedet bygges op punkt for punkt.

GIF Graphics Interchange Format

Et gammelt filformat. Udviklet af firmaet CompuServe som ejer filformatet. Kan rumme op til 256 farver= 8bit.
Gif-filformatet anvendes ofte til animationer, og til billeder/grafik der ikke rummer mere end op til 256 farver.
Gif kan også bruges til grafik som kun rummer 2,16, 32, 64 eller 128 farver. GIF kan gemmes i forskellige versioner: GIF Ver.87a (non-interlaced) og GIF Ver. 89a (interlaced). Anvend 89a-gif versionen hvis du vil arbejde med transparente filer. Gif-filer kan også gemmes i "Interlaced" version.

Anvendelsesområde: Indscanninger af sort/hvide dokumenter/illustrationer, tegninger, animationer. Illustrationer med op til 256 farver.

JPEG/JPG Joint Photographers Expert Group

JPEG kan indeholde op til 16.7 millioner farver (24 bit farvedybde), og filen kan komprimeres så den ikke fylder så meget i antal kilobytes Kb. Kompressionen er med bedste kvalitet i 100%, og der kan skrues ned, indtil billedet begynder at blive synligt forringet.

JPEG er en filtype du får svært ved at komme udenom hvis du vil f.eks. vil indscanne familie-fotos eller udarbejde grafik som indeholder mere end 256 farver. Så hvis du vil sende et farvefoto som en vedhæftet fil i en e-mail, så send det som en .jpg billedfil.



Her er indsat en billededefil af Jpg-typen.
Her er kvaliteten af fotoet høj. Det vil sige at der ikke er komprimeret særligt meget i billedet (Kvalitet 74%).
Fylder 11 Kb.



Her kommer det samme billede i en udgave hvor der er komprimeret meget hårdt i billedet (Kvalitet 8%).
Fylder 3 Kb.

INTERLACED : JPEG-filer kan gemmes som "Interlaced".

Det vil sige at billedet bliver indlæst ved at browseren først viser hver 8 linje, så hver 4. hver 2. og så de resterende, så billedet bliver mere synligt og skarpt. Det betyder at det bliver hurtigt indlæst og vist i browseren og dermed synligt for en bruger, som ser billedet på en hjemmeside. Til gengæld fylder billedfilen så lidt mere at gemme som en Interlaced JPEG-fil. Gif kan også fremvises "Interlaced".

TIFF Tagged Image File Format

Anvendes ofte hvis du vil trykke en publikation.
Brug dette filformat hvis du skal sende et digitalt foto til f. eks den lokale avis, eller til trykkeren.

PNG Portable Network Graphics

- Et nyere filformat til afløsning af det gamle bit-map baserede filformat .gif PNG kan også indeholde transparens.

Antal farver og antallet af bits

Sammenhængen mellem antallet af farver og antallet af bits:

Bits-Pr-Pixel	Maximum Antal Farver
1	2
4	16
8	256 (gif)
16	32,768 or 65,536
(afhængigt af formatet)	
24	16,777,216
32	16,777,216

*En bit kan rumme to muligheder: Tændt eller slukket.
1 Bit = 2 farver. 4 bit kan vise 16 muligheder. 4 bit = 16 farver.
2x2x2x2=16 Farver.*

To farver sort/hvidt er en 1-Bit farve, da 1 Bit kan være 0 eller 1.
En stykke grafik som er baseret på 24-Bit kan indeholde op til 16.7 millioner farver, og det må kunne siges at være rigeligt.
Du kan anskaffe et udmærket gratis grafik-/billedbehandlingsprogram ved at købe eller låne et computerblad, hvor der medfølger en CD med billedbehandlingsprogrammer.

FILTYPEN



For at se hvilke filtyper du har mulighed for at håndtere og fremvise på din PC, kan du se det ved:

- 1: Åben mappe "**Dokumenter**".
- 2: Fra menulinjen vælge "**Funktioner**".
- 3: Vælge "**Mappeindstillinger**".
- 4: Og vælge "**filtyper**".

Nu ser du en indholdsrudd med en kort beskrivelse af den pågældende filtype.
Et lille ikon med Windows-logoet angiver at der ikke er angivet et program til at åbne filerne med. (*rod ikke med filtyperne medmindre du ved hvad du gør).

MULTIMEDIE FILER

LYDFILER

WAV Wave .wav er et standard Windows lyd-filformat.

MIDI "Musical Instrument Digital Interface" er et lydformat der ofte anvendes sammen med musikinstrumenter og synthesizers. Har filtypenavnet .mid eller .midi

AIFF Til brug på Apple Mac-Computere. Filtypenavn .aiff

MPEG "Motion Pictures Expert Group. Filtypenavn .mpg

RealAudio Filtypenavn .ra eller .ram

En filtype udviklet af Progressive Networks.

Med denne filtype kan der anvendes lyde som afspilles så snart lydfilen indlæses i en hjemmeside-gæst browser. - Hør radio mens du er på Internettet.

Se flere informationer om RealAudio på programmets hjemmeside

www.realaudio.com

VIDEOFILER

Avi Standard video filformat for Windows. Filtypenavn .avi

Apple QuickTime. Filtypenavn .mov og .qt

Der kræves en særlig plug-in for at afspille disse filer. Se www.apple.com

MPEG Motion Pictures Expert Group

RealVideo

Et filformat, som har samme egenskaber som RealAudio-filerne;

Billeder indlæses dynamisk; Det vil sige at de vises mens de indlæses af f.eks. en internet-browser som eksempelvis Internet Explorer.

Metoden kaldes også for "streaming" (strømmende).

LINKS

- Ø ADOBE www.adobe.dk www.adobe.com
- Ø Paint Shop Pro www.prosoft.dk www.jasc.com
- Ø Microsoft www.microsoft.dk
www.microsoft.com
- Ø RealAudio www.realaudio.com
- Ø Shockwave og Flash www.macromedia.com
- Ø QuickTime www.apple.com
- Ø Forlaget LIBRIS www.libris.dk (Tidligere IDG):
- Dem med de mange PC/Internet hæfter.
- Ø Forlaget Globe (IT-hæfter) www.globe.dk
- Ø Jubii www.jubii.dk
- Ø Google – www.google.dk Søgmaskinen over dem alle
- Ø Tucows (gratis software) www.tucows.com
- Ø Html.dk – Guider til html, css, dhtml m.m. www.html.dk
- Ø Danmarks Radio www.dr.dk Hør nyheder, radio, eller se t.v.
Klikstart IT-guider.
- Ø TV-2 www.tv2.dk
- Ø Microsoft.dk www.microsoft.com/danmark/
- Ø Office On-line office.microsoft.com/da-dk/default.aspx
- Ø Office Online – Hent skabeloner til Microsoft Office-pakken 2000 og 2003: office.microsoft.com/da-dk/templates/default.aspx
- Ø Office Online Søg i Microsoft's videns-database "Knowledge Base" (KB) [support.microsoft.com/default.aspx?scid=fh;\[LN\];KBHOWTO&SD=OFFN&LN=EN-US](http://support.microsoft.com/default.aspx?scid=fh;[LN];KBHOWTO&SD=OFFN&LN=EN-US)
- Ø MSN Microsoft - En samling af services fra Microsoft bl.a HotMail – gratis e-mail adresse www.msn.dk/Default.asp
- Ø OpenOffice.org - Er en gratis Office-udgave kompatibel med alle større Office programsamlinger. www.openoffice.org/
- Ø www.sunsource.net/ SunSource.Net – En informations- og linkhjemmeside editeret af the Sun Open Source Program Office.
- Ø www.opensource.org/
- Ø IT- og telestyrelsen www.si.dk/
- Ø Danmark dk www.it-borgerportalen.dk/
- Ø Lær at bruge IT www.gratiskurser.dk/
- Ø KendDinPc.dk Introduktioner til basal IT og en række forskellige populære programmer. www.kenddinpc.dk/
- Ø Michael Karbos IT-guider www.mkdata.dk/pctutor/index.htm
Forfatter til en lang række af IT-hæfter fra forlaget IDG (Nu Libris) www.libris.dk
- Ø Html.dk www.HTML.dk
Hvis du gerne vil lære at lave din egen hjemmeside, kan du finde introduktioner til HTML, ASP m.m. her.
- Ø Jenzen Zone>IT-guider www.jenzen.hjem.wanadoo.dk
- Ø IT-guider til Windows, Office, Internet og e-mail m.m.

Google.dk Søgmaskinen Google - Søger blandt 8.058.044.651 websider !
2004 (Dec.) Du kan søge på Nettet efter fotos, i grupper
(*diskussionsgrupper:Newsgroups*) eller i katalog inddelt i forskellige kategorier.

Hjælp til søgning i Google www.google.dk/intl/da/help.html

www.3wave.dk